

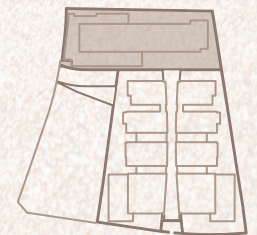


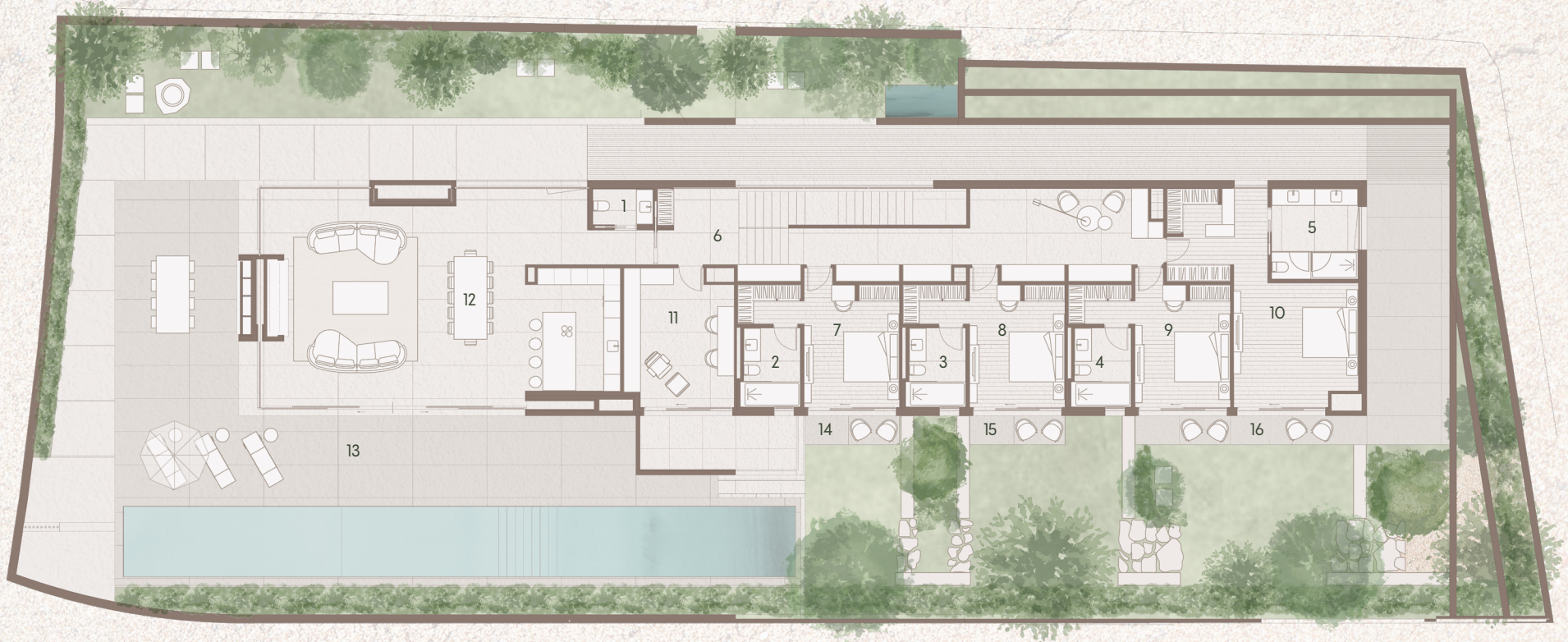
Los Granados

Vivienda 07

Planta Sótano

1. Aparcamiento	190.21 m ²	7. Cto de Lavado	8.99 m ²	12. Vest de ind	7.84 m ²
2. Baño General 4	3.50 m ²	8. Distribuidor	21.46 m ²	13. Patio Inglés 1	13.06 m ²
3. C. Instalaciones	19.66 m ²	9. Gimnasio	38.85 m ²	Sup. construida interior	324.25 m ²
4. C. Instalaciones viv.	5.59 m ²	10. Sauna	4.62 m ²	Sup. Total Parcela	1168,31 m ²
5. Cabina Masajes	7.18 m ²	11. Trastero	5.60 m ²	Sup. Parcela + Comunes	1320.69 m ²
6. Cto de Juegos	10.76 m ²				





Los Granados

Vivienda 07

Planta Baja

1. Aseo	2.81 m ²	8. Dormitorio 2	19.23 m ²	15. Terraza Desc. 3	3.62 m ²
2. Baño general 1	5.95 m ²	9. Dormitorio 3	19.23 m ²	16. Terraza Desc. 4	34.73 m ²
3. Baño general 2	5.95 m ²	10. Dormitorio Ppal	30.82 m ²	Sup. construida interior	278.79 m ²
4. Baño general 3	5.95 m ²	11. Estudio	19.15 m ²	Sup. Total Parcela	1168,31 m ²
5. Baño Principal	10.16 m ²	12. Salón-Com-Cocina	95.29 m ²	Sup. Parcela + Comunes	1320.69 m ²
6. Distribuidor	45.03 m ²	13. Terraza Desc. 1	98.08 m ²		
7. Dormitorio 1	19.23 m ²	14. Terraza Desc. 2	3.59 m ²		

